

REGIONE LAZIO
Comune di Patrica - FR

OGGETTO:
**PROGRAMMA INTEGRATO DI INTERVENTO
AI SENSI DELLA L.R. N. 22 DEL 10/07/1997**

PROPRIETA'
BACUCCO s.p.a.
SITO
Comune di Patrica - Frosinone
LOCALITA'
SR 156 Via dei Monti Lepini km 8,200

**PROGETTO ARCHITETTONICO
MULTISALA CINEMA**

Elaborato:
Scala: 1:500, 1:200 **Aggiornamenti:** **Elaborato:**
Progetto: Bacucco-Patrica
Nomefile: AR03.rev2.dwg
Data: Ottobre 2017
AR 03

Aggiornamenti:

N.	Data	Descrizione	Redatto	Contr.	Approv.
0	15.12.16	Emissione			
1	19.09.17	Revisione			
2	10.10.17	Revisione			

TEAM DI SVILUPPO
GEA++
Architettura s.r.l.
e-mail: info@geaarchitettura.eu
web: www.geaarchitettura.eu

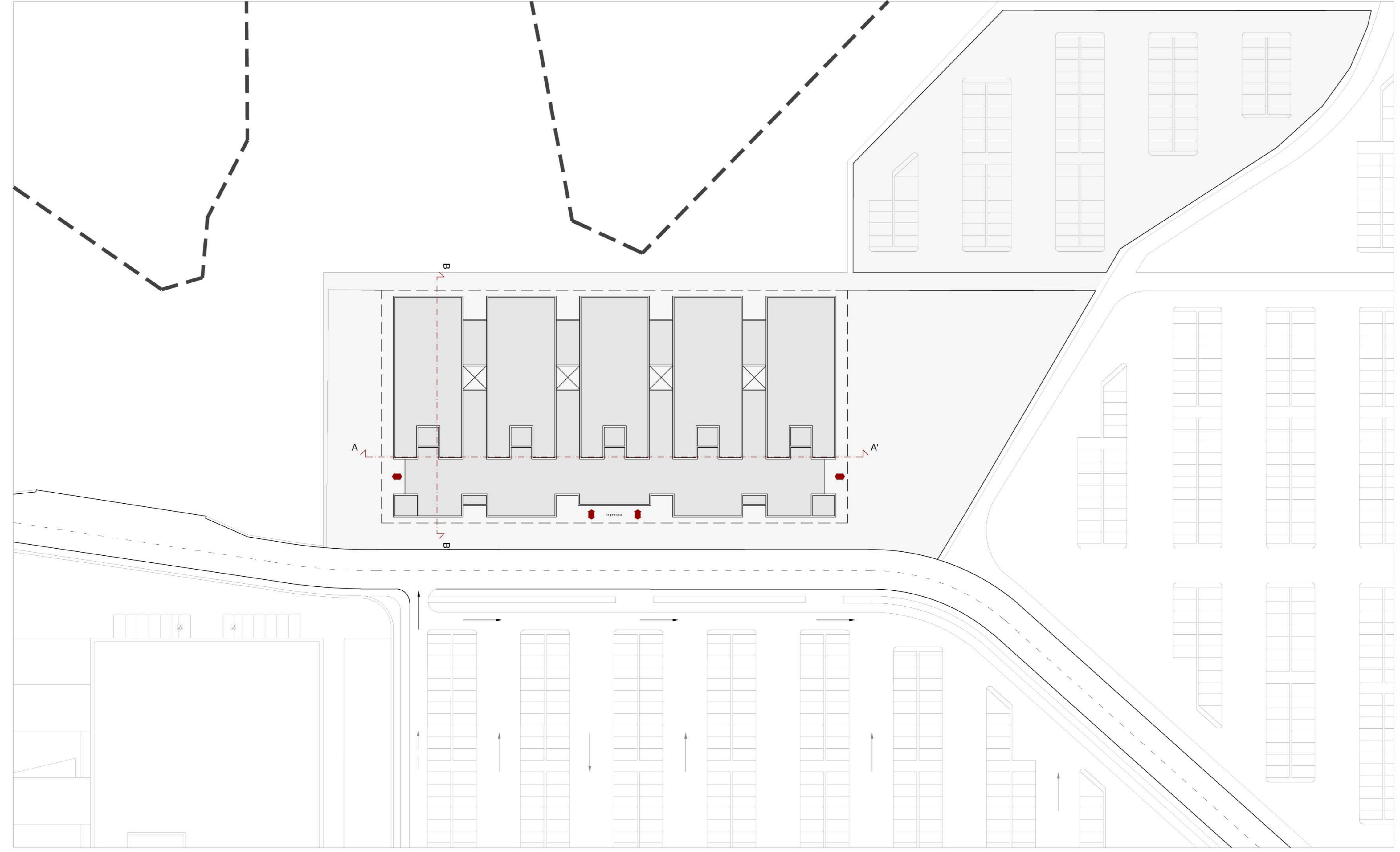
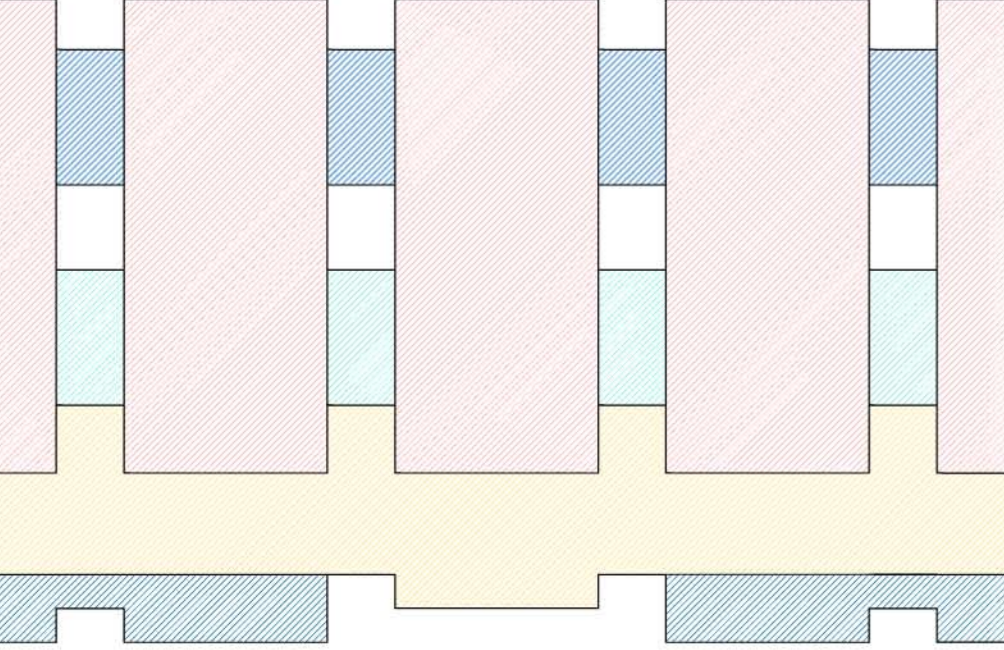
PROGETTISTA
Arch. Marco A. Galloni
RESPONSABILE DEL PROGETTO
Arch. Alberto Tullio
GRUPPO DI PROGETTAZIONE
Dot. Urb. Stefano Del Signore
Arch. Cristina Ciliani
Arch. Alessia Scacchi
Dot. jr. Giorgia Lisi
Dot. jr. Gianluca Prognani
Dot. jr. Cristian Fiorini
Via per Fuggi 41, 03100 FROSINONE Tel.0775 821037 Fax 0775 821037

PIANO TERRA

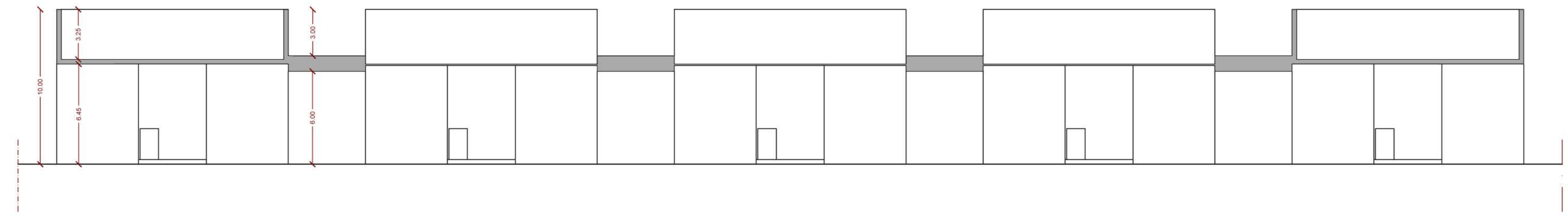
commerciale	428 mq	3.250 mc
sale cinematografiche	2.625 mq	26.250 mc
atrio	813 mq	7.200 mc
servizi igienici e locali tecnici	400 mq	4.000 mc
tot	4.266 mq	42.660 mc

SCHEMA FUNZIONALE

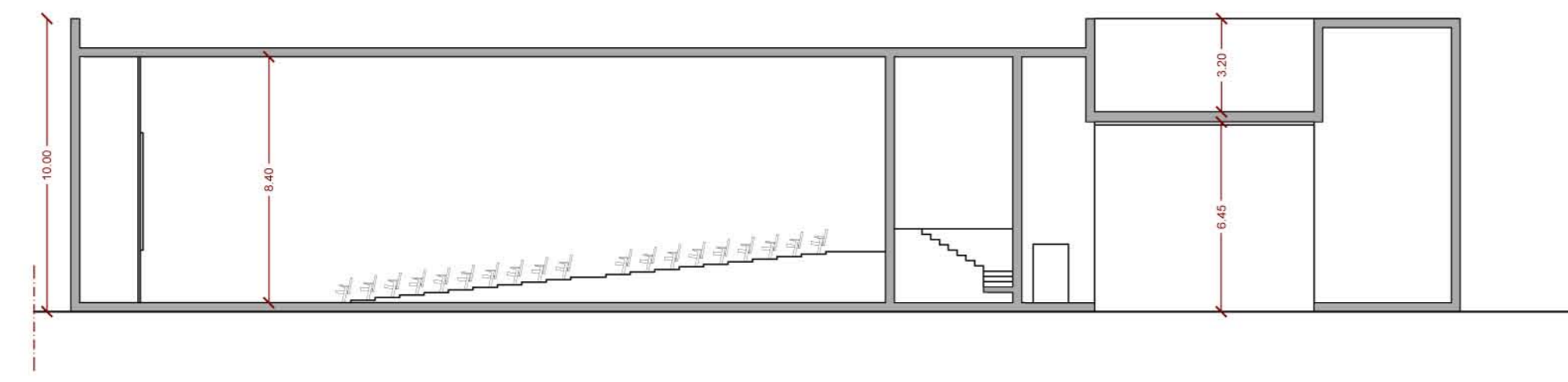
- SALE CINEMATOGRAFICHE
- ATRIO
- COMMERCIALE
- SERVIZI IGIENICI
- LOCALI TECNICI



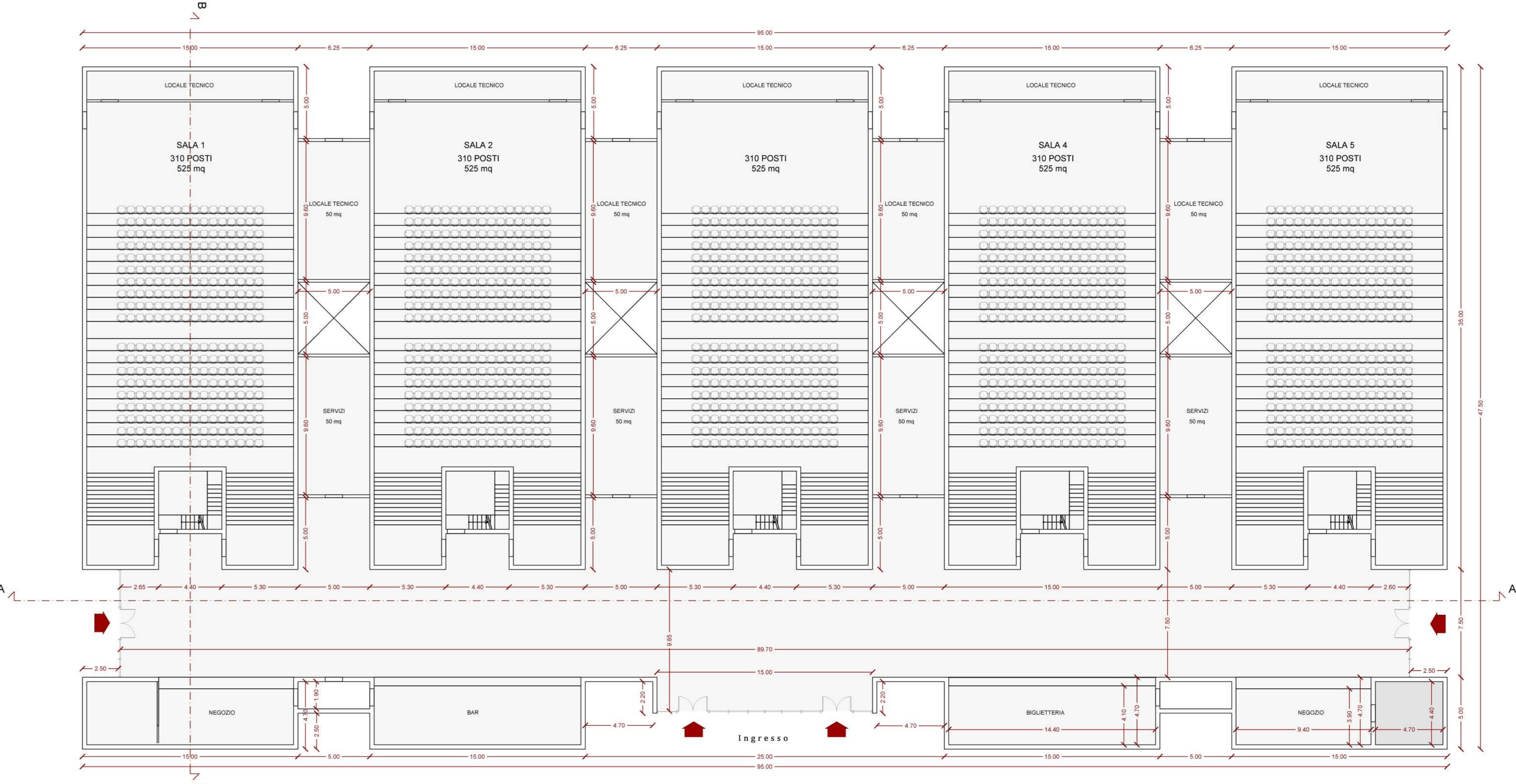
PLANIMETRIA - Scala 1:500



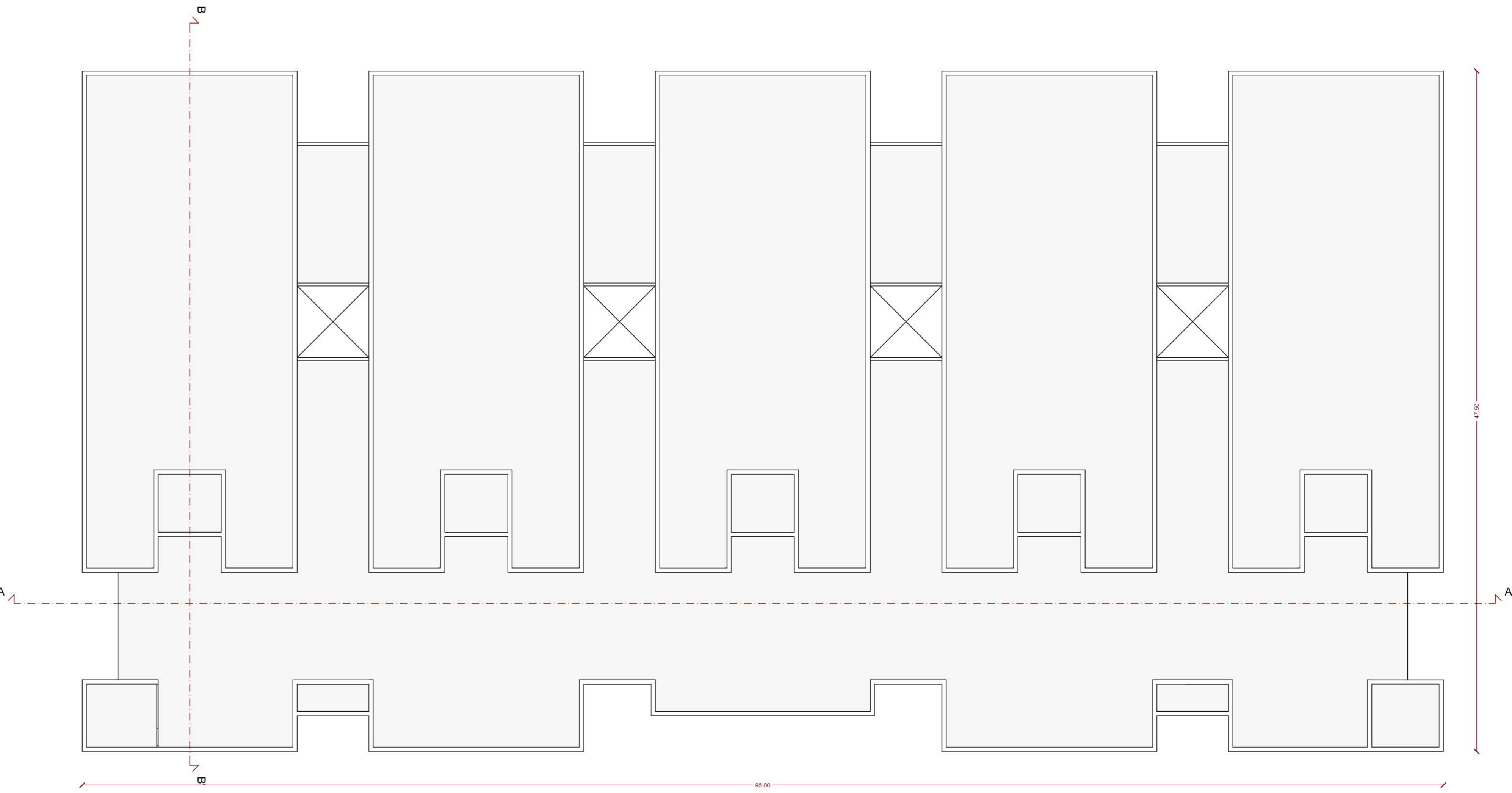
SEZIONE AA' - Scala 1:200



SEZIONE BB' - Scala 1:200



PIANTA PIANO TERRA - Scala 1:200



PIANTA COPERTURA - Scala 1:200